

SAM42

SAM 42 ist ein automatisches Bauteil-Handling-System zum Manipulieren von beliebigen Bauteilen verschiedener Größen, sowie zum Auftragen von Klebern. Typische Anwendungen sind Bestück-, Sortier- und Testaufgaben. Die Flexibilität und Optionsvielfalt des kompakten Tischgerätes ermöglicht den Einsatz in Standard- und Advanced Packaging Technologien wie Chip on Board, Multichipmodule, Chip on Chip, Flip Chip und in eutektischen Lötprozessen.

Keyfeatures

- freie Einteilung des 16" x 16" großen Arbeitsbereiches in Abhol- und Bestückbereiche
- Bauteile-Präsentation in allen gängigen Formen, Waffle Pack und GEL PAK, Wafer bis 12" oder Tape Feeder
- offene Softwarearchitektur mit vielen Optionen
- Basissystem mit modularer Hardwarekonfiguration
- flexibles Systemdesign für kundenspezifische Lösungen
- leichter Zugang zu allen Bereichen der Maschine



Hardware

SAM42

Basics

- Präsentationsfläche
- Portalroboter XYZ ϕ
- Werkzeugaufnahme
- CCD Kamera

Optionen

- Toolbox
- Ausstechsystem
- Dispenser
- Stempeleinheit
- Flipchipeinheit
- Rückseitenkamera
- Feederbank
- Eutektikeinheit



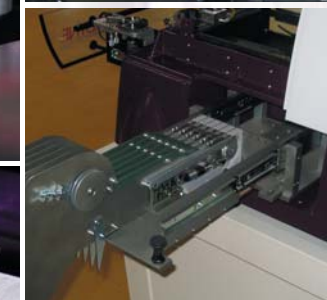
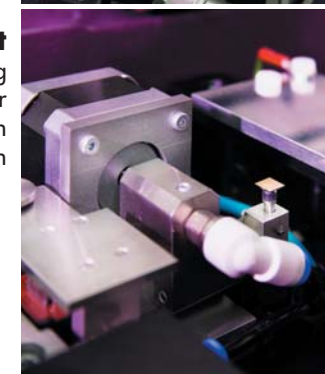
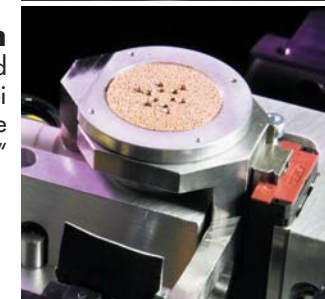
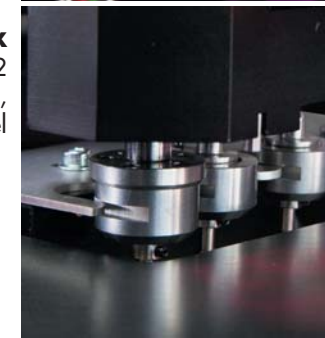
Präsentationsfläche
ausziehbar für optimalen
Zugang zum gesamten
Arbeitsbereich

Portalroboter XYZ ϕ
mit integrierter Touch Down
Erkennung, 360° Tool-
drehung, CCD Kamera,
Ring-, Koaxial- und
Seitenlicht

Toolbox
für 6 oder 12
Toolhalterpositionen,
automatischer Toolwechsel

Ausstechsystem
wechselbar, ein- und
mehrnadelfähig, in x,y frei
beweglich für fixierte
Wafer bis 12"

Flip Chip Einheit
programmierbare Drehung
für Bauteile vom Wafer
und beliebigen anderen
Präsentationsformen



Dispenser
frei beweglicher
schreibender Druck/Zeit
Dispenser oder Spindel-
dispenser mit umfangreicher
Musterbibliothek

Stempeleinheit
Doppelspur Rakelscheibe mit
wählbarer Geschwindigkeit
und getrennt einstellbaren
Kleberschichtdicken

Rückseitenkamera
mit Koaxial- und Ringlicht
für abschließende
Positionskorrektur vor der
Bestückung

Feeder Bank
bis zu 10 Feeder und
Tapebreiten 8, 12, 16
und 24 mm

Eutektikeinheit
für Substratgrößen bis
25 mm und Temperaturen
bis 450° C in Schutzgas-
atmosphäre



Software

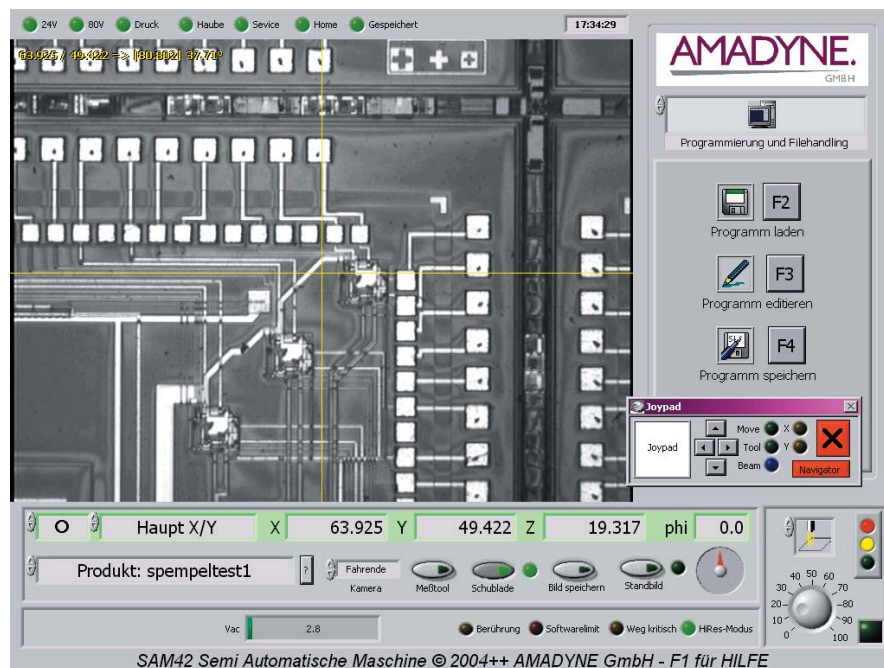
SAM42

Basics

- Einfache Bedienung
- schnelle Applikationserstellung
- offene und erweiterbare Architektur

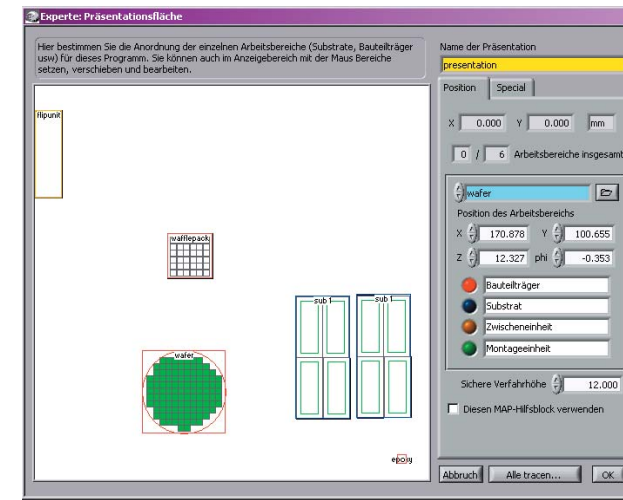
Optionen

- Wafermapping
- CAD Daten Import
- Offline Programmierung
- Produktionssimulation
- Makroprogrammiersprache



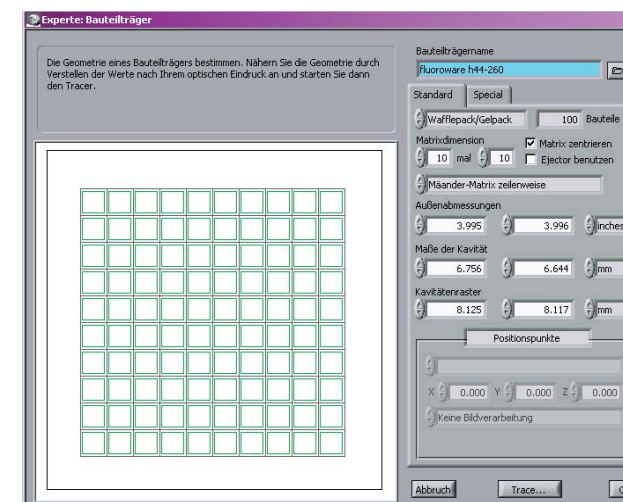
Basisinterface

Einfache, übersichtliche Bedienung mit Funktionsfenster, Livevideo und Statusfenster



Produktpräsentation

interaktive Darstellung der Belegung des Arbeitsbereiches



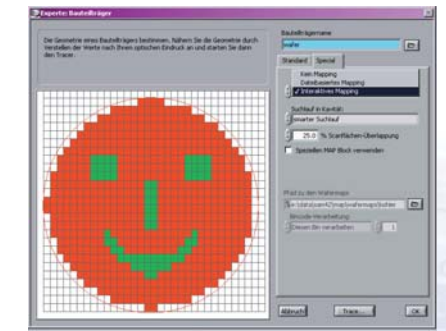
Bauteilträgerprogrammierung

interaktive graphische Programmierung der Präsentationsform mit teach in



Service Menü

Bedienung von Aktoren, Darstellung von Sensorzuständen, Systemdiagnose



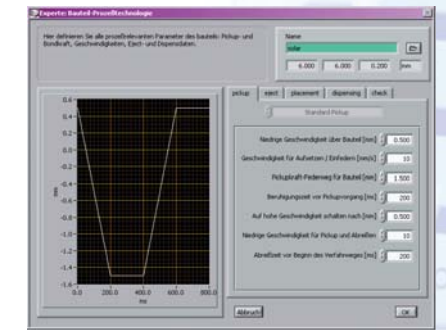
Wafermapping

Darstellung der Wafermap am Bildschirm, interaktives und dateibasiertes Mapping nach SEMI G81-1000



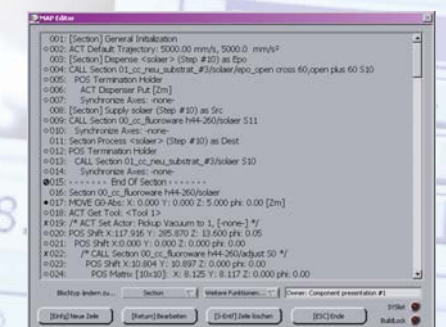
Offlineprogrammierung

Programmerstellung mit externen PC und Import von CAD Positionsdaten



Prozesstechnologie

Prozessparameter für jedes Bauteil einfach einstellbar, Darstellung der Prozesskennlinie, individuelle Kontrolle des Bauteilhandlings



Makroprogrammiersprache

Kundenspezifische Anpassungen in kürzester Zeit